



OEVERZONDE

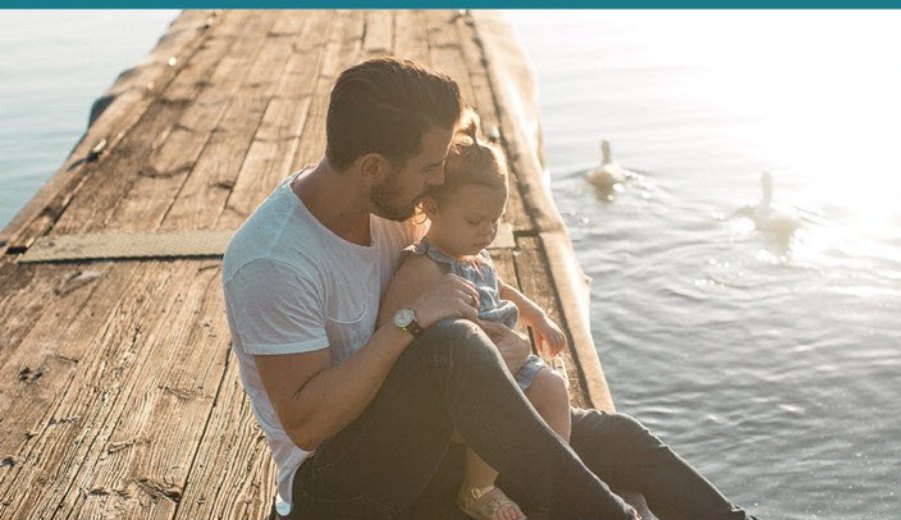
APPARTEMENTEN AAN HET WATER





INHOUD

- 5 Zo leuk is Noord
- 6 De Bongerd beter bereikbaar
- 8 Tussen het groen en het water
- 11 Interview NWA architecten
- 13 Royale appartementen
- 15 Genoeg te kiezen
- 16 Gebouw 1
- 18 Gebouw 2
- 20 Type A
- 22 Type B
- 24 Type C
- 26 Type D
- 28 Type E
- 30 Type F
- 32 Type G
- 34 Wooncomfort en energie
- 35 Kleuren en materiaal staat
- 36 Planning en proces
- 38 Verkoopinformatie



Er is
veel
te doen

ZO LEUK IS NOORD



BUITEN LEVEN IN DE STAD

Welkom in Noord, waar buiten leven in de stad mogelijk wordt gemaakt! Noord is een stadsdeel met veel gezichten. Enerzijds is het hoogstedelijk rondom het Nieuw Waterlandplein en het Buikslotermeerplein, anderzijds heeft het een puur en industrieel karakter nabij 't IJ.

En dan zijn er nog de oer-Hollandse tuindorpen en de prachtige natuurgebieden zoals 't Twiske, de Buiksloterbreek en de Kadoelbreek. De Bongerd bouwt met architectuur en woningtypologie voort op deze tuindorpen en start binnenkort met de realisatie van de volgende fase.

IN NOORD IS VEEL TE DOEN

Amsterdam Noord is booming. Gezellige eettentjes aan het IJ. Paradiso in Noord, het EYE-museum, het enerverende NDSM-terrein, vele leuke en vaak out-of-the-box festivals..... als alles weer normaal is. In Noord is veel te doen.

De leukste culturele evenementen en festivals worden hier georganiseerd, want Noord inspireert en geeft de ruimte. Ook de grootscheepse wijkvernieuwingen hebben eraan bijgedragen dat het groenste stadsdeel van Amsterdam in de lift zit.

HIPPE BEDRIJVEN

Steeds meer grote en kleine bedrijven ontdekken Noord. Het NDSM-terrein neemt in hoog tempo toe in populariteit. En wanneer leuke, hippe bedrijven zich ergens vestigen, weet je dat het goed zit.

ALLES OP STEENWORP AFSTAND

De Bongerd ligt centraal in Amsterdam Noord en er is dan ook altijd veel te doen op een steenworp afstand. In je eigen wijk woon je lekker rustig aan het water. Voor je dagelijkse boodschappen kun je in je eigen wijk terecht, maar er zijn meerdere fijne winkelcentra in Noord. En vergeet de markt op het Mosplein niet. Verder zijn er steeds meer fijne uitgaansplekken, aan het water in het NDSM gebied of op andere unieke locaties in Noord. Hier word je vanzelf een levensgenieter!



DE BONGERD BETER BEREIKBAAR

NOG BETER BEREIKBAAR

De Bongerd ligt ter hoogte van het Zijkanaal I en wordt omringd door water. Het mooie is dat het hier dorps en gemoedelijk wonen is, maar wel met de gezellige drukte van de stad binnen handbereik.

Met de auto rijd je via de Klapprozenweg (S118) zo de A10 op. Om het wat concreter te maken: met vijftien minuten ben je in hartje Amsterdam.

Maar eigenlijk hoef je het helemaal niet zo ver te zoeken, want het complete winkelcentrum Boven 't Y en het winkelcentrum Molenwijk hebben ook veel te bieden.

Met de gratis pont over het IJ ben je in 10 minuten bij het NS station Amsterdam Centraal en Pontsteiger/Houthavens. Daarnaast pak je de bus om de hoek en wordt de bereikbaarheid van De Bongerd nog beter.

Via de Kadoelenbrug fiets of loop je over een recreatieve route nu nog sneller naar andere delen van Amsterdam-Noord. Ook vormt de brug de laatste en nog ontbrekende schakel in de fietsroute van de NDSM-pont naar Kadoelen en Landsmeer.

SUPERMARKT & SCHOOL

De Bongerd staat als wijk en dat betekent dat de basisvoorzieningen aanwezig zijn. En dat is wel zo prettig. De in de wijk aanwezige school "IKC Noordrijk" biedt opvang en onderwijs voor kinderen van 0 tot 13 jaar. En dat allemaal op loopafstand van je nieuwe huis.

Vanzelfsprekend is er voor je dagelijkse boodschappen een full-service supermarkt in de buurt. Wil je lekker winkelen, dan fietst je zo naar het centrum van Amsterdam of naar het Buikslotermeerplein.

SPELEN, GROEN, WATER EN CULTUUR

In De Bongerd vermaak je je altijd. En je kinderen ook. Iedere dag buiten spelen, lekker bij het water ravotten in de zomer en schaatsen in de winter. Zin om eropuit te gaan? De speeltuin Diereneiland, Noorderpark met zijn zwembad en de groene weilanden van Waterland liggen allemaal dichtbij. Via de brug fietst of loopt u zo het prachtige polderlandschap in.





TUSSEN HET GROEN EN HET WATER

*Altijd wel
wat te
belevén*

DE BONGERD

De Bongerd is een woonwijk in Amsterdam-Noord met uiteindelijk 1300 woningen en verschillende voorzieningen. De Bongerd bestaat uit vier fasen of buurten. De vier buurten hebben weliswaar allemaal een tuindorpkarakter, toch hebben ze ieder een eigen uitstraling. Het plan is prachtig gesitueerd tussen groene weide en water. Het voorliggende plan is onderdeel van fase 3 van de Bongerd en ligt aan het Zij-Kanaal I, waardoor de appartementen bijzonder rustig zijn gelegen en met een bijzondere woonomgeving.

*Wonen
aan het
water*

WAAROM VERDER ZOEKEN?

Binnenkort starten we met de realisatie van het volgende deelgebied van de Bongerd, Oeverzone!

De architectuurstijl, die passend is bij het thema van het Tuindorp, is authentiek in detail en materiaalgebruik en buitengewoon hoogwaardig in zijn uitwerking. Hier kan je heerlijk rustig wonen in een kindvriendelijke wijk, die wordt omgeven door groen en water en waar je de belangrijkste voorzieningen binnen handbereik hebt.

Met de woningen in Oeverzone bieden wij iets bijzonders. Gebruiksgemak en een optimale indelingsvrijheid. De woningen kennen een bovengemiddeld afwerkingsniveau. Het puur genieten van betaalbaar wonen in Amsterdam kan dus direct beginnen.





*Tonko Jeemhuis
Martijn de Potter*



INTERVIEW NWA ARCHITECTEN

OEVERZONE

NwA architecten heeft het ontwerp gemaakt voor de woningen aan het water, waarmee de buurt straks zal worden beëindigd. Ingebed in de zogenaamde "groene wiggen" die zich openen naar het Zijkanaal en met een duidelijke relatie met de al gerealiseerde woningen, staan de gebouwen met een oriëntatie op het brede water van het kanaal en de mooie groene oever. De "groen-blauwe" omgeving is de drager van het plan en zal alle woningen een bijzondere kwaliteit geven. De gebouwen staan met grote tussenruimtes aan het water, waardoor het groen van de oever en de wiggen het gehele plan aan elkaar verweeft.

HET PLAN

Het plan behelst drie clusters van elk twee appartementengebouwen en twee rijtjes met grondgebonden woningen. Een combinatie van ruime stadswoningen en verschillende types appartementen zorgt voor diversiteit in het woningaanbod. Onder de appartementengebouwen en op straat in het openbare gebied zijn de parkeerplaatsen opgenomen. En overal is er contact met en zicht op zowel het water als het groen. De tuinen van de rijwoningen zijn via achterpaden bereikbaar en hebben alle een eigen berging. In de appartementen zelf zijn ruime bergingen voorzien. Daar zijn ook collectieve fietsenbergingen in de kelders opgenomen, met meer dan genoeg plekken voor alle bewoners.

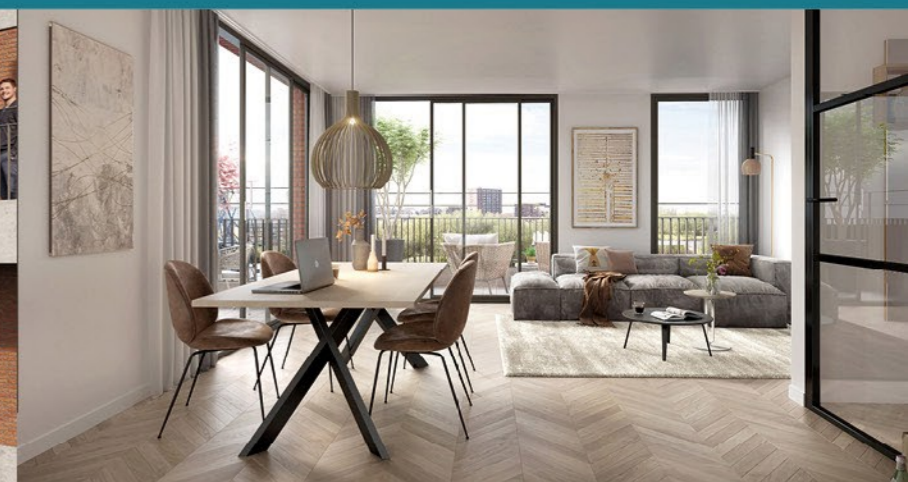
DE ARCHITECTUUR

Met het ontwerp van Oeverzone zijn wij op zoek gegaan naar een architectuur die zich voegt naar de omgeving en tegelijkertijd een sterke eigen identiteit heeft.

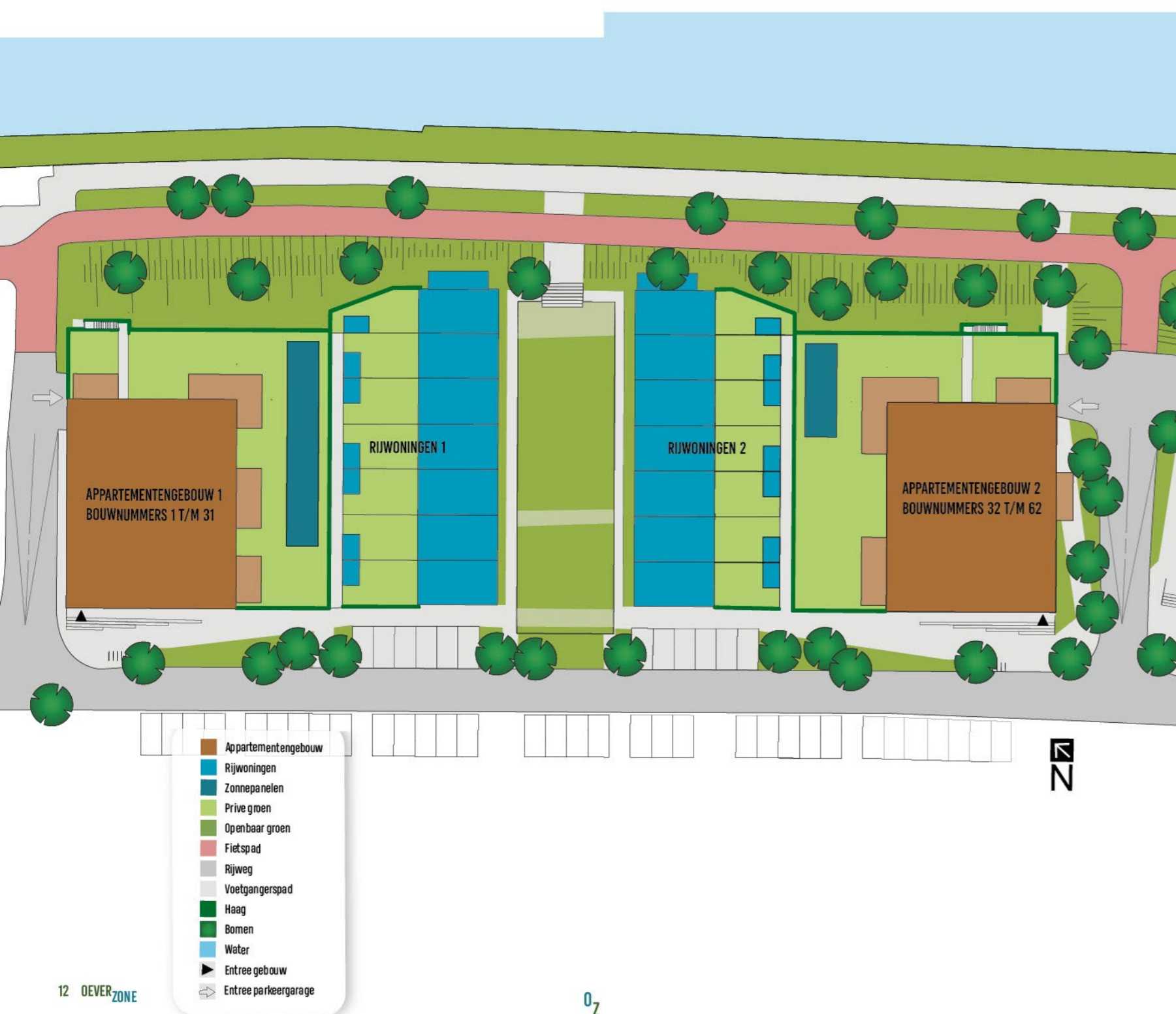
De appartementengebouwen zijn kloelike volumes aan de oever, die een alzijdige uitstraling hebben. Wij hebben het water als metafoor gebruikt in de compositie van de gevels, waar we patronen hebben gemaakt van betonnen gevelbanden en rood metselwerk. Net als golfjes of reflectie in het water, geven deze een bewegelijkheid aan de gebouwen, die van alle kanten steeds veranderen. De rijwoningen leggen duidelijk een verband naar de bestaande buurt en vormen de grenzen van de "groene wiggen". Door wit en rood metselwerk toe te passen, vinden wij aansluiting bij de reeds gebouwde woningen van de Bongerd. De woningen op de koppen bij de oever hebben een balkon op het water gericht, waardoor die plekken extra bijzonder worden. De stoere en speelse gevels van de appartementen zijn verbonden met de rijwoningen doordat dezelfde kozijnen, metselwerk en detailleringen worden toegepast. Hierdoor is er een duidelijke homogeniteit in het gehele plan. Met rood metselwerk is een doorlopende plint gemaakt die alle gebouwen als het ware verbindt.

WONEN

Wij hebben voor alle verschillende woningen die we voor dit plan hebben getekend, geprobeerd het maximale aan woonkwaliteit te realiseren. Ruime, heldere plattegronden met veel licht en uitzicht op de schitterende omgeving. De stad in de verte, het kanaal, de oevers en het royale groen van de wiggen nabij, zullen zorgen voor een heerlijk woonmilieu. Een plek waar je je heerlijk kan terugtrekken in jouw eigen woning maar ook een plek waar kinderen kunnen spelen, er gekletst kan worden met de burens en waar er ontmoetingen zullen plaatsvinden.



Gevarieerd woningaanbod



ROYALE APPARTEMENTEN

ROYAAL WONEN

Oeverzone is een rustige en ruim opgezette wijk nabij alle voorzieningen. De vele groenzones, die in het plan zijn opgenomen, geven vrijheid en wooncomfort. Rondom de appartementen is veel openbaar groen met een prachtig uitzicht op het water. De parkeerplaatsen behorende bij de appartementen zijn zorgvuldig ingepast en gesitueerd onder het woongebouw.

Verder is Oeverzone een autoluwe wijk. De kades langs Zijkanaal I en parkzones zijn alleen toegankelijk voor fietsers, voetgangers en bestemmingsverkeer. In de wijk mogen automobilisten niet harder dan 30 kilometer per uur rijden.

GEVARIEERD WONINGAANBOD

De appartementen zijn gesitueerd in een tweetal woongebouwen. De woonblokken verschillen in oriëntatie, maar zijn verder nagenoeg identiek. Alleen de begane grond wijkt in beperkte mate af van elkaar. Deze woongebouwen hebben een half verdiepte parkeergarage met daarin een 26-tal parkeerplaatsen ten behoeve van de bovengelegen appartementen en een centrale fietsenberging.

Op de eerste woonlaag zijn een viertal appartementen gesitueerd en op de tweede tot en met de zesde woonlaag zijn een vijftal appartementen per laag gesitueerd. De bovenste laag kenmerkt zich door een tweetal royale penthouses.

VERKOOP

De appartementen van het naastgelegen kavel zijn inmiddels opgeleverd en nu is het de beurt aan het plandeel langs het zijkanaal I, t.w. "Oeverzone". Op de situatiekaart kunt u zien welk deelgebied dit precies betreft. De 1e fase van Oeverzone bevat 2 appartementengebouwen met ieder 31 koopappartementen en 14 grondgebonden koopwoningen.

Wilt u weten welke woningen er nu in de verkoop zijn? Kijk dan op de website www.oeverzone.nl of neem contact op met de makelaar.

WAAR ZIET U ZICHZELF AL WONEN?

Wij durven te stellen dat we hier echt iets unieks gaan realiseren. Het totale plan heeft een prachtige uitstraling hetgeen te danken is aan de situering en het feit dat geen concessies zijn gedaan aan de kwaliteit. De appartementen zijn ruim, compleet, kwalitatief hoogwaardig, karaktervol, duurzaam en energiezuinig.



Gevel gebouw 1
noordwest-gevel



Gevel gebouw 1
zuidwest-gevel



Gevel gebouw 1
zuidoost-gevel



Gevel gebouw 1
noordoost-gevel



GENOEG TE KIEZEN

APPARTEMENTEN

De appartementen zijn te groeperen in een 8-tal hoofdtypen, te weten: type a, b, c, d, e, f, g en h. Deze hoofdtypen worden verspreid over de twee woongebouwen aangeboden. De appartementen variëren in woonoppervlak van 59 m² gbo tot 151 m² gbo voor de penthouses. De appartementen worden veelal aangeboden met een parkeerplaats in de half verdiepte overdekte parkeergarage en in sommige gevallen zelfs twee parkeerplaatsen per appartement.

Onderstaand de diverse hoofdtypen:

- Type a (of a gespiegeld) komt 21 keer voor (81 m² gbo)
 - Type b (of b gespiegeld) komt 22 keer voor (72 m² gbo)
 - Type c komt 12 keer voor (59 m² gbo)*
 - Type d komt 2 keer voor (130 m² gbo)
 - Type e komt 2 keer voor (151 m² gbo)
 - Type f komt 1 keer voor (100 m² gbo)
 - Type g komt 1 keer voor (114 m² gbo)
 - Type h komt 1 keer voor (62 m² gbo)
- (* geen parkeerplaats)

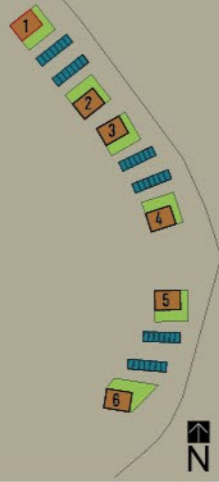
Bij de appartementen kan per hoofdtype de oriëntatie, situering van de raampartijen en buitenruimte verschillen. Een en ander is onder meer afhankelijk in welk woongebouw de appartementen worden aangeboden.

Ruimte en keuzevrijheid staan centraal bij de appartementen. De appartementen beschikken over een ruime lichte woonkamer en hebben een, twee of drie slaapkamers. Je bent vrij om een keuze te maken uit diverse opstellingen en je kunt het appartement uiteraard geheel naar eigen smaak inrichten. Daarnaast is er een uitgebreide optielijst, waarbij je de mogelijkheid hebt om het appartement nog meer af te stemmen op jouw woonwensen.

DUURZAAM

In Oeverzone woon je duurzaam, gasloos en in woningen met een EPC die lager is dan de landelijke norm. Met installaties die bijdragen aan een laag energiegebruik en met zonnepanelen. Een prettig gevoel dat je met je woningkeuze bijdraagt aan een gezonde leefomgeving en een beter milieu.

GEBOUW 1



parkeerkelder



begane grond



derde verdieping



vierde verdieping



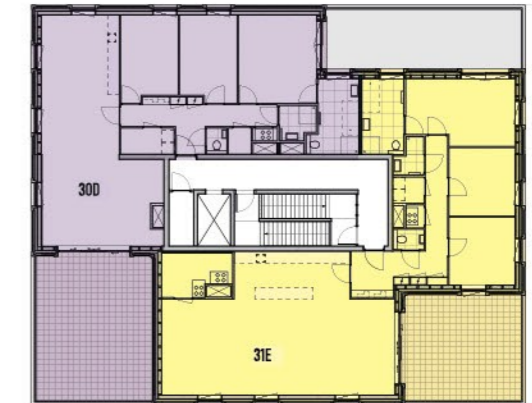
eerste verdieping



tweede verdieping

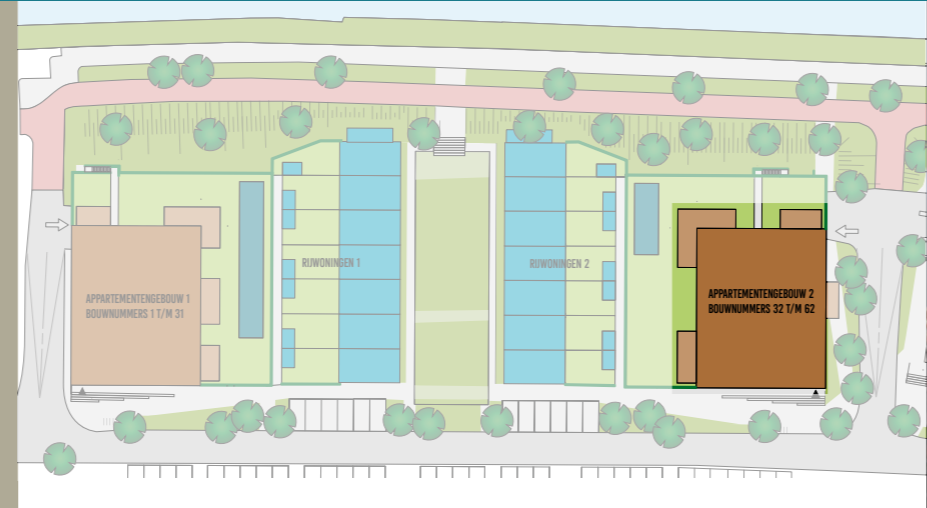
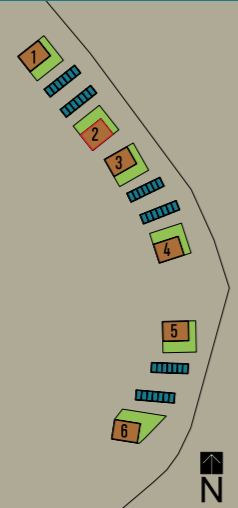


vijfde verdieping

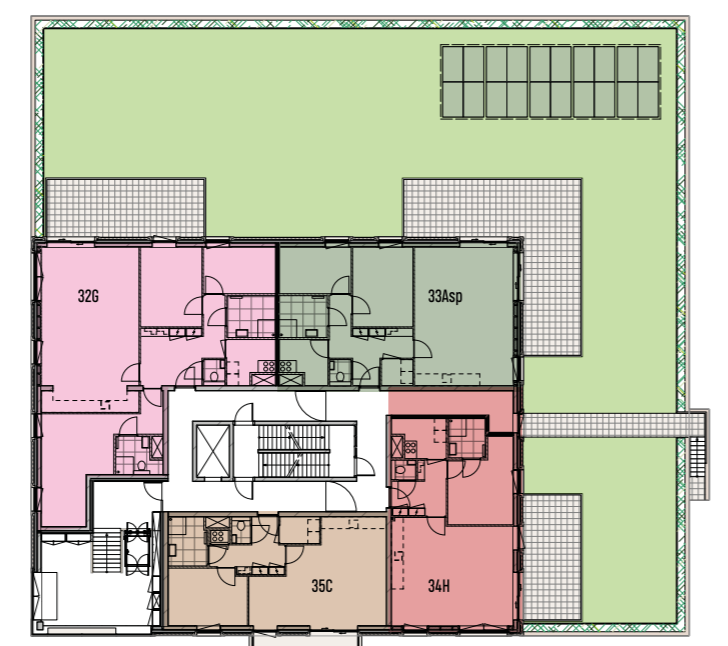


zesde verdieping

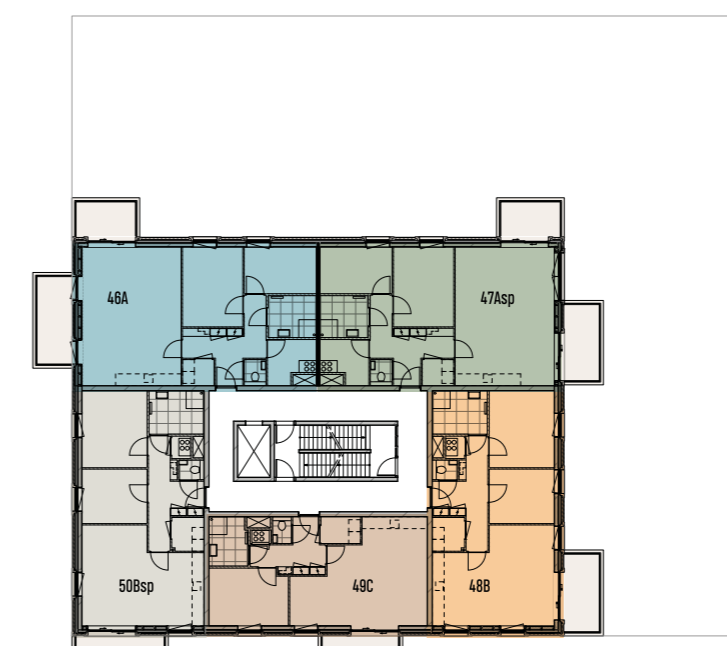
GEBOUW 2



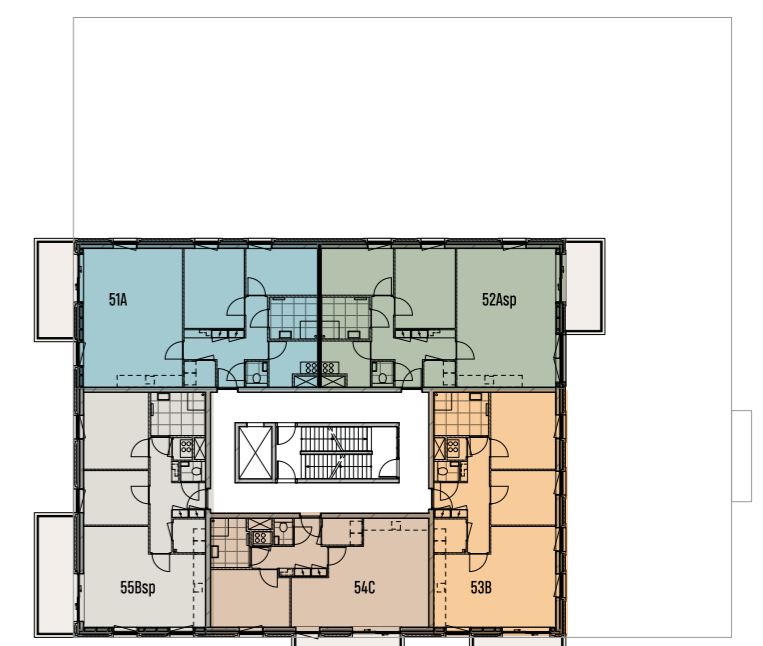
parkeerkelder



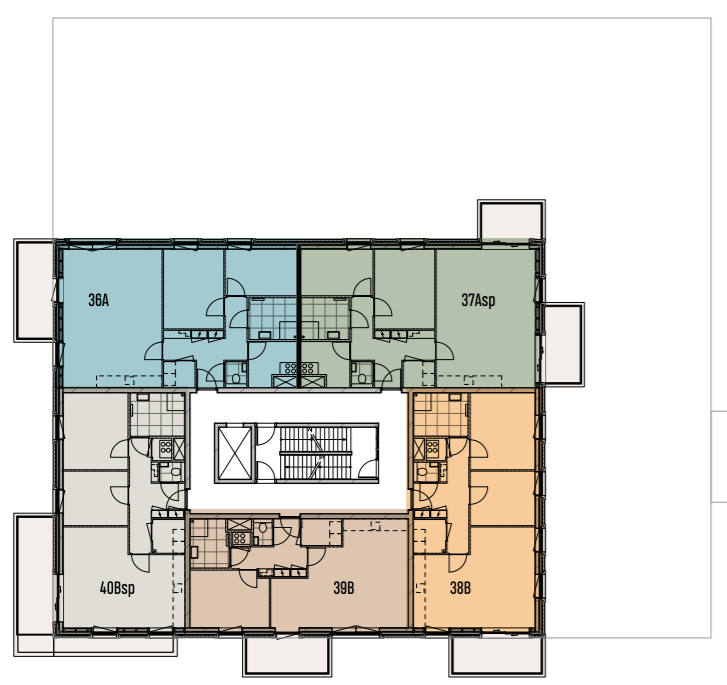
begane grond



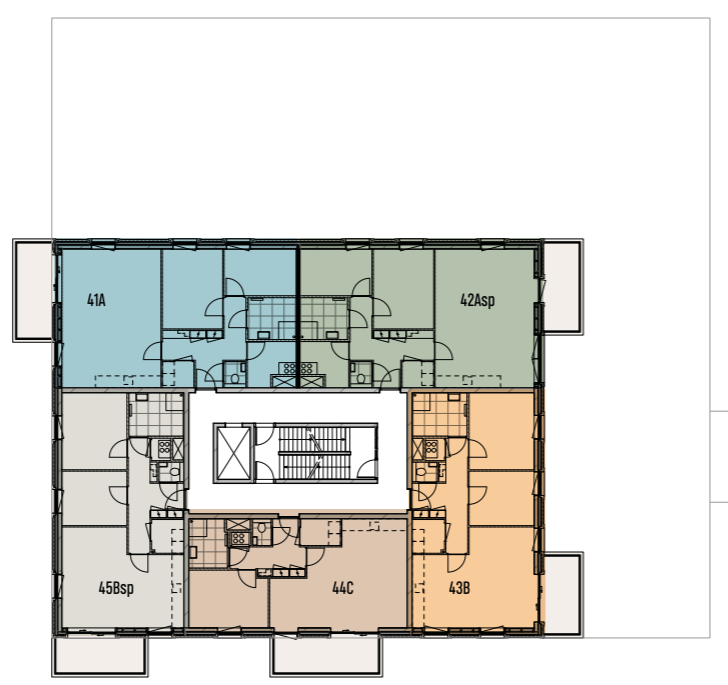
derde verdieping



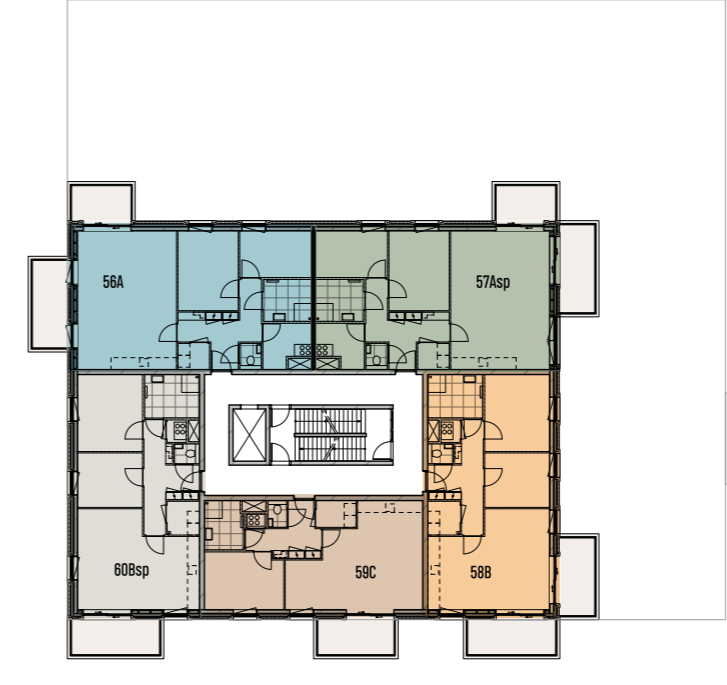
vierde verdieping



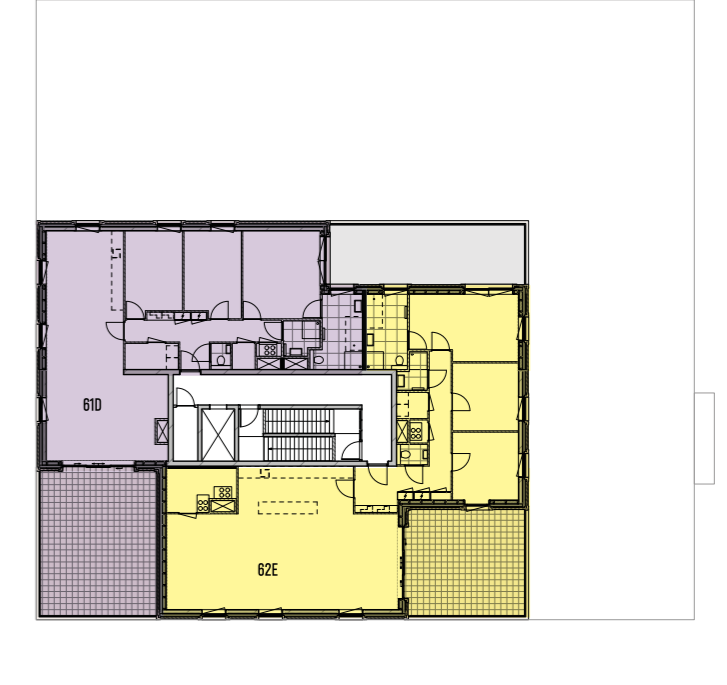
eerste verdieping



tweede verdieping



vijfde verdieping



zesde verdieping

TYPE A

- circa 82 m²
- 3-kamerappartement
- gasloos, aangesloten op stadswarmte
- EPC is 0,2, en daarmee lager dan de landelijke norm
- badkamer met douche, wastafel en mengkraan
- vele opties voor sanitair en tegelwerk
- berging met opstelplaats voor wasmachine en wasdroger
- gemeenschappelijke fietsenstalling
- halfverdiepte, afgesloten parkeergarage met 26 toegewezen parkeerplaatsen
- toegang parkeren via hellingbaan met op afstand bedienbaar scharnierhek
- pv-panelen op het dak/garage



GEBOUW 1 2e verdieping



TYPE B

- circa 72 m²
- 3-kamerappartement
- gasloos, aangesloten op stadswarmte
- EPC is 0,2, en daarmee lager dan de landelijke norm
- badkamer met douche, wastafel en mengkraan
- vele opties voor sanitair en tegelwerk
- berging met opstelplaats voor wasmachine en wasdroger
- gemeenschappelijke fietsenstalling
- halfverdiepte, afgesloten parkeergarage met 26 toegewezen parkeerplaatsen
- toegang parkeren via hellingbaan met op afstand bedienbaar scharnierhek
- pv-panelen op het dak/garage



GEBOUW 1 1e verdieping



TYPE C

- circa 60 m²
- 2-kamerappartement
- gasloos, aangesloten op stadswarmte
- EPC is 0,2, en daarmee lager dan de landelijke norm
- badkamer met douche, wastafel en mengkraan
- vele opties voor sanitair en tegelwerk
- berging met opstelplaats voor wasmachine en wasdroger
- gemeenschappelijke fietsenstalling
- pv-panelen op het dak/garage



GEBOUW 1 1e verdieping



TYPE D

- circa 130 m²
- gasloos, aangesloten op stadswarmte
- EPC is 0,2, en daarmee lager dan de landelijke norm
- badkamer met douche, wastafel en mengkraan
- vele opties voor sanitair en tegelwerk
- berging met opstelplaats voor wasmachine en wasdroger
- gemeenschappelijke fietsenstalling
- halfverdiepte, afgesloten parkeergarage met 26 toegewezen parkeerplaatsen
- toegang parkeren via hellingbaan met op afstand bedienbaar scharnierhek
- pv-panelen op het dak/garage
- groot terras



PENTHOUSES

Bovenop de appartementengebouwen komen vier penthouses, op ieder gebouw twee. Een royaal penthouse van circa 130 m² met riant dakterras. Buiten zitten op je terras is een feest, want je hebt fenomenaal uitzicht over stad en land. En heerlijk de hele dag genieten van de zon. De keuken kun je helemaal naar eigen stijl inrichten. Een grote ruimte inrichting vindt niet iedereen eenvoudig. Voor inspiratie kun je naar de uitgebreide showroom van Homestudio's gaan. Hier kies je een leefsfeer naar eigen smaak. Lekker makkelijk, en zo ben je snel klaar met de inrichting van je penthouse!



GEBOUW 1 6e verdieping



TYPE E

- circa 152 m²
- gasloos, aangesloten op stadswarmte
- EPC is 0,2, en daarmee lager dan de landelijke norm
- badkamer met douche, wastafel en mengkraan
- vele opties voor sanitair en tegelwerk
- berging met opstelplaats voor wasmachine en wasdroger
- gemeenschappelijke fietsenstalling
- halfverdiepte, afgesloten parkeergarage met 26 toegewezen parkeerplaatsen
- toegang parkeren via hellingbaan met op afstand bedienbaar scharnierhek
- pv-panelen op het dak/garage
- groot terras



PENTHOUSES

Bovenop de appartementengebouwen komen vier penthouses, op ieder gebouw twee. Een royaal penthouse van circa 152 m² met riant dakterras. Buiten zitten op je terras is een feest, want je hebt fenomenaal uitzicht over stad en land. En heerlijk de hele dag genieten van de zon. De keuken kun je helemaal naar eigen stijl inrichten. Een grote ruimte inrichting vindt niet iedereen eenvoudig. Voor inspiratie kun je naar de uitgebreide showroom van Homestudio's gaan. Hier kies je een sfeer naar eigen smaak. Lekker makkelijk, en zo ben je snel klaar met de inrichting van je penthouse!



GEBOUW 1 6e verdieping



TYPE F

- circa 100 m²
- gasloos, aangesloten op stadswarmte
- EPC is 0,2, en daarmee lager dan de landelijke norm
- badkamer met douche, wastafel en mengkraan
- vele opties voor sanitair en tegelwerk
- berging met opstelplaats voor wasmachine en wasdroger
- gemeenschappelijke fietsenstalling
- halfverdiepte, afgesloten parkeergarage met 26 toegewezen parkeerplaatsen
- toegang parkeren via hellingbaan met op afstand bedienbaar scharnierhek
- pv-panelen op het dak



GEBOUW 1 Begane grond

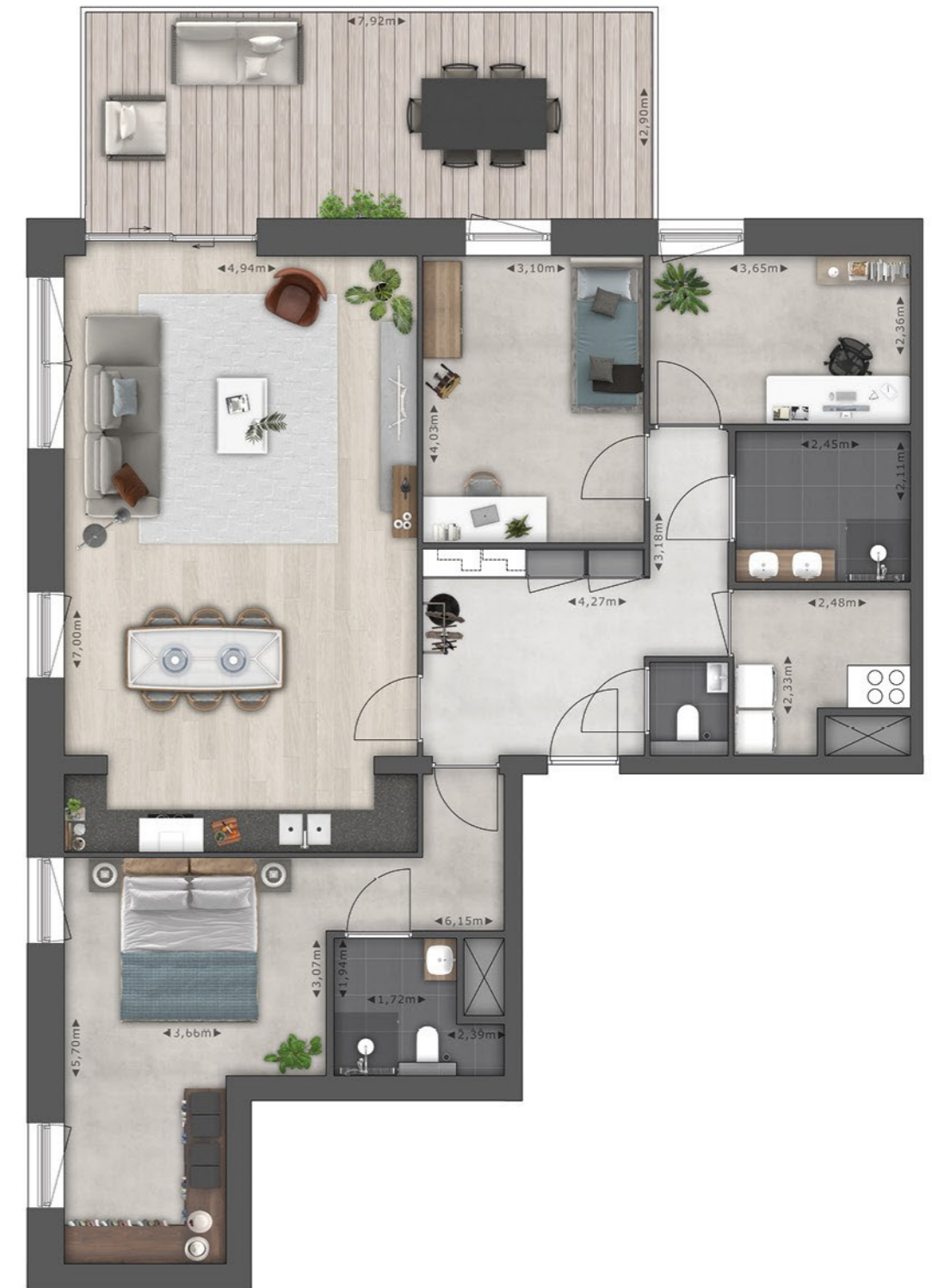


TYPE G

- circa 114 m²
- gasloos, aangesloten op stadswarmte
- EPC is 0,2, en daarmee lager dan de landelijke norm
- badkamer met douche, wastafel en mengkraan
- vele opties voor sanitair en tegelwerk
- berging met opstelplaats voor wasmachine en wasdroger
- gemeenschappelijke fietsenstalling
- halfverdiepte, afgesloten parkeergarage met 26 toegewezen parkeerplaatsen
- toegang parkeren via hellingbaan met op afstand bedienbaar scharnierhek
- pv-panelen op het dak



GEBOUW 2 Begane grond





WOONCOMFORT EN ENERGIE

De appartementen zijn aangesloten op stadsverwarming en zijn daardoor uitgevoerd als toekomstbestendige gasloze woningen. Alle appartementen in Oeverzone zijn gekwalificeerd met energielabel A.

INSTALLATIES EN DUURZAAMHEID

De appartementen worden voorzien van een ventilatiesysteem met warmte terugwinning en gelijkstroommotoren. Deze installatie is voorzien van een 100% bypass mogelijkheid.

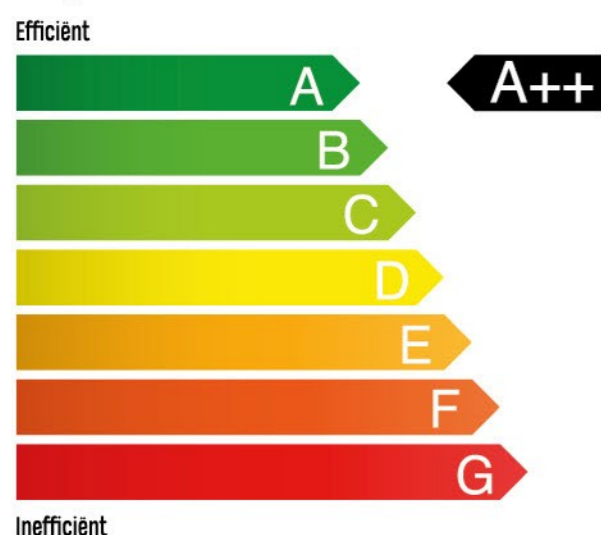
De appartementen worden voorzien van volledige vloerverwarming met optioneel individuele regeling in de slaapkamer. De installatie wordt aangesloten op het stadswarmte netwerk.

Warmtapwater wordt ook verwarmd middels de aansluiting op het stadswarmte netwerk. Tapwater capaciteit CW 4 en bij appartementen met dubbele badkamer CW5.

De appartementen worden zeer goed geïsoleerd en luchtdicht gebouwd. Isolatie waarde van het dak is Rc 9,0 m² K/W, de gevel Rc 6.0 m² K/W en de vloeren boven onverwarmde ruimtes Rc 4.5 m² K/W. De EPC = 0.2 of lager.

Op het dak en op het dak van de parkeergarage zijn PV-panelen opgenomen die energie opwekken.

Energielabel



KLEUREN EN MATERIAALSTAAT

Onderdeel	Materiaal	Kleur		
Interieur	Vloeren	Betonnen systeemvloer		
	Woningscheidende wanden	Beton en of metalstudwanden	Behangklaar	
	Binnenspouwbladen	Beton en of Houtskeletbouw	Behangklaar	
	Binnenwanden	Gipsblokken	Behangklaar	
	Binnenkozijnen en deuren in de appartementen	Metalen kozijnen met verdiepinghoge opdekdeuren	Wit	
	Binnenkozijnen overige ruimtes	Houten kozijnen en stompe deuren		
	Trappen en bordessen	Beton	Grijs	
	Hekwerk en leuningen trap	Metaal	Antraciet	
	Exterieur	Gevels	Metselwerk en prefab beton	Rode steen en donkergrijze verdiepte voegen
		Kozijnen ramen appartementen	Metaal	Donkergrijs
Schuifpui tpv balkon		Metaal	Donkergrijs	
Beglazing		Hoog isolerend glas		
Kozijnen en deuren entree		Metaal	Donkergrijs	
Voordeur appartement		Paneel deur	Houtlook o.v.b.	
Raamdorpels		Prefabbeton		
Dak parkeergarage		Sedumbepanting PV-panelen Plantenbakken langs de rand		
Terrassen op dak garage		Betontegels Metalen hekwerk	Donkergrijs Donkergrijs	
Dakrandprofiel/daktrim		Metaal	Donker grijs	
Hekwerk balkons		Metaal	Antraciet	
Balkons		Prefabbeton	Grijs	
Brievenbussen bij hoofdentree		Metaal	Antraciet	

Lichte kleurverschillen tussen de verschillende materialen kunnen voorkomen. De definitieve materialen en kleuren worden vastgesteld in de kopers contractdocumentatie.



PLANNING EN PROCES



INFORMATIEGESPREEK

Na de deadline van de inschrijvingsperiode zal er worden toegewezen door de ontwikkelaar en word je benaderd door de makelaar om een optie afspraak in te plannen. Tijdens het persoonlijke of digitale gesprek met de makelaar krijg je uitleg over het project, jouw bouwnummer en over de stappen tot aankoop van de woning. Je hebt vanaf de afspraak minimaal één week een (vrijblijvende) optie op de woning. Wij adviseren je om gedurende deze week ook te kijken of de woning financieel haalbaar is en een gesprek met een financieel adviseur in te plannen.



TEKENEN CONTRACT

Nadat je hebt besloten de woning te kopen wordt een (digitale) tekenafpraak ingepland waarin de overeenkomsten worden toegelicht en aansluitend de koop- en aannemingsovereenkomst getekend kunnen worden. Vanaf dat moment heb je een week wettelijke bedenktijd en gaan de twee maanden financieringsvoorbehoud in. Gefeliciteerd, je hebt een woning in de Deeverzone gekocht!



WONING SAMENSTELLEN

De woningen zijn naar eigen wens in te vullen; van plattegrondindeling tot de inrichting en afwerking, uiteraard rekening houdend met de technische kaders en de bouwplanning. De kopersbegeleider van Homestudios helpt je om keuzes te maken uit de voor jouw woning beschikbare kopersopties. Daarbij staan persoonlijke begeleiding door kundige specialisten, een inspirerend experience center en een interactieve online omgeving centraal.



LEVERING EN START BOUW

Hoera, 70% van de woningen is verkocht. Je kunt een afspraak maken met de notaris voor de levering van het erfpachtsrecht en de bouw van de woning gaat starten. De notaris zal hiervoor contact opnemen. Een feestelijk moment, want dan ben je echt eigenaar van het erfpachtsrecht waarop de woning gaat worden gerealiseerd.



OVERDRACHT

Dit is het moment waar je naartoe geleefd hebt, de oplevering van je gloednieuwe woning. Nu krijg je de sleutels van de woning. Belangrijk is dat je alle termijnfacturen en het eventuele meer- en minderwerk van tevoren hebt voldaan.

0z

WWW.OEVERZONE.NL